

VERMIETUNG

**138 m² Gewerberäumlichkeiten
Erdgeschoss & Untergeschoss
Kronenweg 1/Curt Goetz-Strasse
4102 Binningen**



**Mietzins p.Mt. CHF 1'725, NK CHF 155
Bezug per sofort möglich.**

1. BINNINGEN / AGGLOMERATION BASEL

Die Stadt Basel ist das Zentrum der drittgrössten Agglomeration der Schweiz und zählt ca. 170'000 Einwohner. Die Agglomeration selber weist ca. 1. Mio. Einwohner aus.

Binningen, als städtische Vorortsgemeinde, ist ein idealer und beliebter Wohnort. Mit über 15'000 Einwohnerinnen und Einwohnern gehört Binningen zu den bevölkerungsreichen und steuergünstigsten Gemeinden im Kanton Basel-Landschaft.

Die ausgezeichnete Lage sowie die unmittelbare Nähe zur Kulturstadt Basel und deren Zentrumsleistungen sind sehr geschätzt.

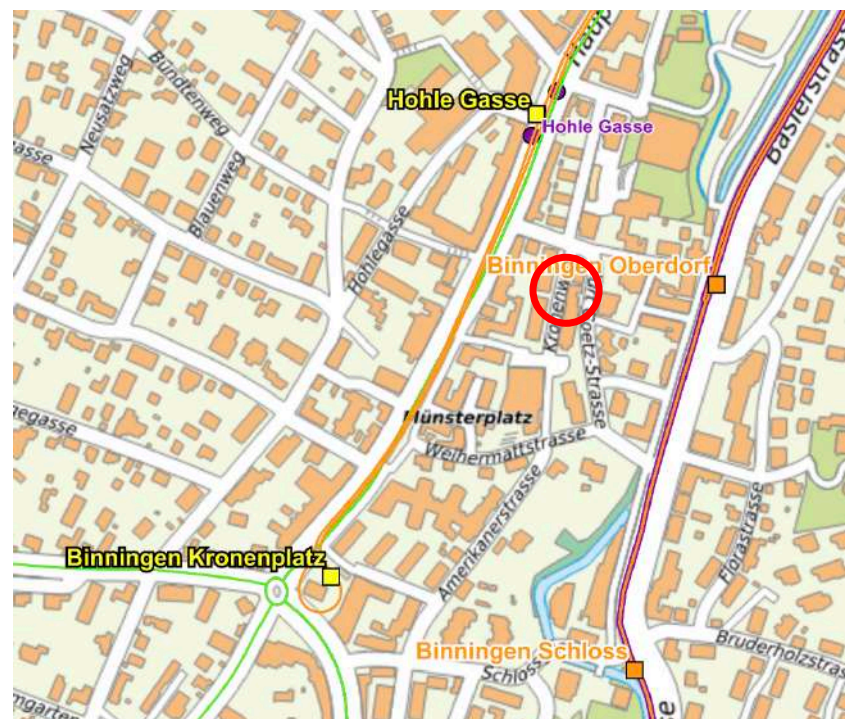


2. KRONENWEG 1 / CURT GOETZ-STRASSE

Die Liegenschaft liegt zwischen Kronenweg und Curt Goetz-Strasse an leichter Hanglage und befindet sich so zwischen der Haupt- und Baslerstrasse.

Die Liegenschaft ist ideal mit dem ÖV erschlossen, besteht doch die Möglichkeit die Tramhaltestellen innert kurzer Zeit zu erreichen (Tramlinien Nr. 2, 10 und 17). So erreichen Sie die Innerstadt oder den Bahnhof SBB in wenigen Minuten.

Der Autobahnanschluss Basel City kann mit dem Fahrzeug gut erreicht werden.



3. LIEGENSCHAFT

Der Eingang zu den Gewerberäumlichkeiten befindet sich an der Curt Goetz-Strasse. Die Mehrzweckräumlichkeiten eignen sich ideal für Atelier, Handwerk, Therapie, Büro, Lager, Werkstatt etc. Ebenerdig zur Strasse erfolgt der Zugang über ein grosses Tor. Die knapp 70m² grosse Fläche ist mit einem Büro mit Tageslicht abgetrennt, hat ein separates WC und einen Waschtrog. Über die interne Treppe gelangt man ins Untergeschoss, wo die ebenfalls 70m² grosse Fläche mit einem Raum unterteilt ist. Lichtschächte bringen etwas Tageslicht auch auf diese Ebene.

Vor der Liegenschaft können zwei bis drei Fahrzeuge abgestellt werden

4. RAUMPROGRAMM DER VERMIETBAREN FLÄCHEN

ERDGESCHOSS

Im Erdgeschoss der Liegenschaft bietet eine Fläche von insgesamt 70.4 m², die wie folgt aufgeteilt ist:
1 Büro 13.5 m², Mehrzweckraum 55.4 m², sep. WC 1.5 m² insgesamt 70.4 m².

UNTERGESCHOSS

Im Untergeschoss bieten wir einen getrennten Raum mit 15 m² und eine offene Fläche inkl. interner Treppe von 53.2 m² an, insgesamt 68.2 m².

Die Räumlichkeiten sind beheizt. Die Böden belegt oder gestrichen.

AUTOABSTELLPLAETZE

Der Vorplatz bietet zwei bis drei Fahrzeugen Platz.

5. MIETE UND NEBENKOSTEN

Erdgeschoss und Untergeschoss	Fläche	CHF/m²/Jahr	CHF pro Monat
Gewerberäumlichkeiten	138m ²	150.00	1'725.00
Exklusive Nebenkosten			
Nebenkostenpauschale			CHF pro Monat
Heizung (EG), Allgmeinstrom und -beleuchtung, Wasser			155.00
Mietzins Total pro Monat, inkl. Nebenkosten			1'880.00

Inkl. 2 Aussen-Abstellplätze

Wünschenswert wäre ein längerfristiger Mietvertrag. Alle Flächenangaben sind als ca. Angaben zu verstehen.

6. BESICHTIGUNG / DIVERSES

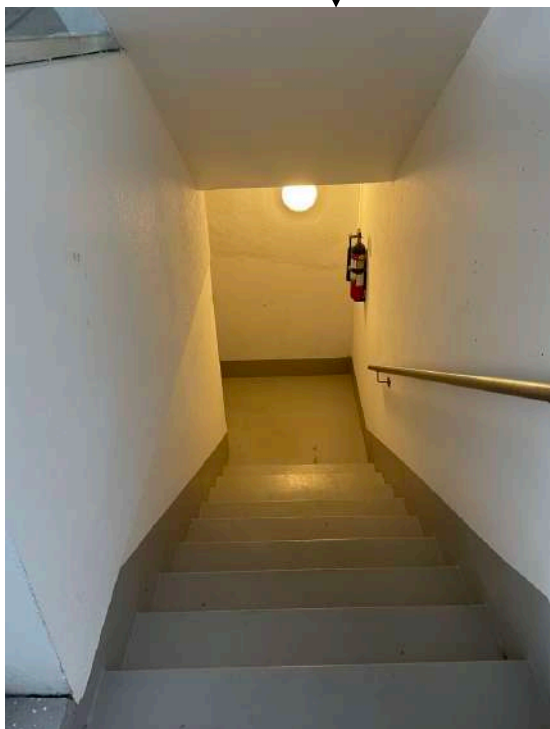
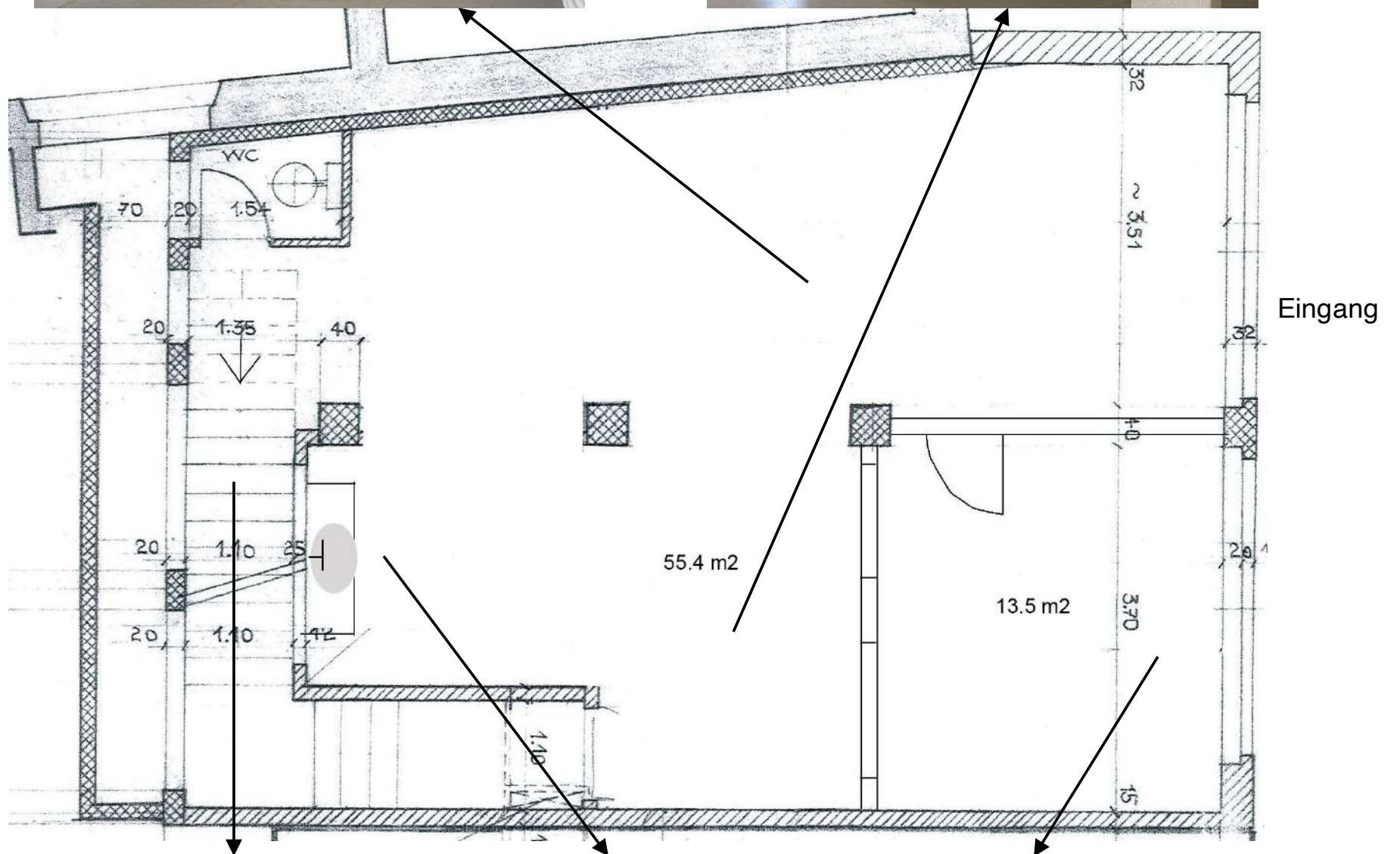
Besichtigungen nur nach Vereinbarung und in Begleitung von ImmoVita.

Die Angaben im Dossier dienen der allgemeinen Information. Sie erfolgen ohne Gewähr und bilden nicht Bestandteil einer vertraglichen Vereinbarung.

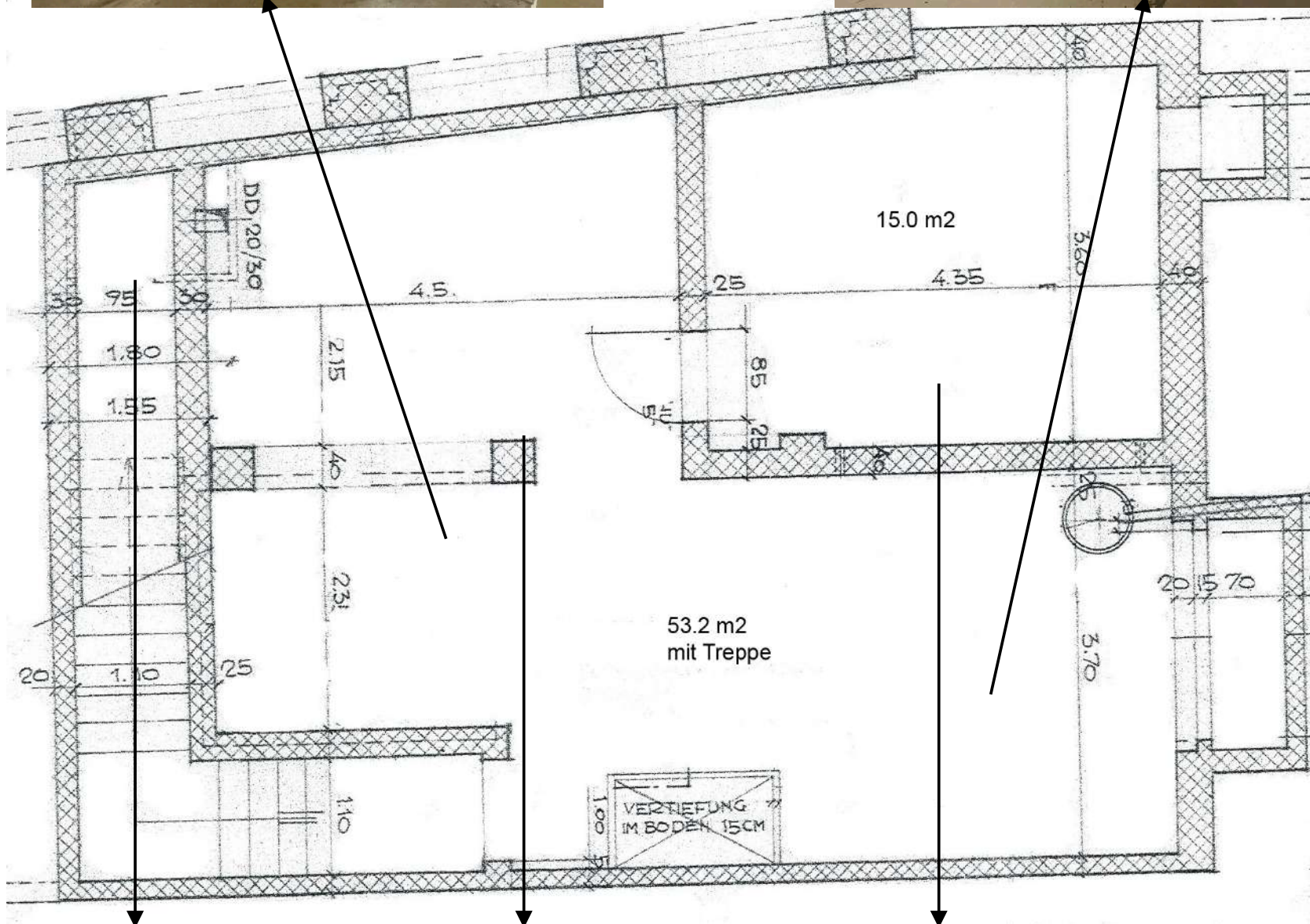
Bei einer allfälligen Vermittlung durch Dritte entsteht weder gegenüber dem Vermieter noch gegenüber ImmoVita Anspruch auf die Ausrichtung einer Provision oder Spesenerstattung.

7. GRUNDRISS UND IMPRESSIONEN

ERDGESCHOSS



UNTERGESCHOSS



ANMELDUNG

Mietobjekt: **Kronenweg 1/Curt Goetz-Strasse, 4102 Binningen** Eigentümer: **C. Bächlin**

Gewünschter Bezugstermin: _____

Nettomiete: **CHF 1'725.00** Nebenkosten: CHF 155.00 **Bruttomiete/Monat: CHF 1'880.00**

Mietzinsdepot **CHF 5'640.00** / längerfristiger Mietvertrag gewünscht

Mietinteressent/-in

Firmenname: _____

Geschäftsleiter: _____

Strasse: _____

PLZ und Wohnort: _____

Telefon: P: _____ G: _____

Mail: _____

Geburtsdatum: _____

Zivilstand: _____

Nationalität: _____

Ausländerbewilligung: A B C A B C

Firmen-Webseite: _____

Tätigkeit/Branche: _____

Gibt es Abzahlungsverpflichtungen für die Einrichtung? nein ja

Besteht eine Privathaftpflichtversicherung? nein ja

Bisherige Geschäftsräumlichkeiten:

Hauseigentümer oder Verwaltung: _____

Evtl. weitere Referenzen: _____

Mietzinsdepot resp. Solidarbürgschaft einer Bank:

Mit seiner Unterschrift unter dieses Anmeldeformular erteilt der Mieter dem Vermieter ausdrücklich die Bewilligung, ein auf den Namen des Mieters lautendes Mietzinsdepot-Konto einzurichten.

Ort und Datum: _____ **Unterschriften:** _____

Ihre Angaben werden vertraulich behandelt.

☛ Legen Sie dieser Anmeldung bitte einen aktuellen **Auszug aus dem Betriebsregister und Handelsregister** bei. Die Mietinteressentinnen und -interessenten nehmen in zustimmendem Sinne davon Kenntnis, dass Referenzen eingeholt werden können.

☛ Anmeldung per Mail: [djрман@immovita.ch](mailto:djrman@immovita.ch), Tel. 079 270 99 58